

**Уважаемые партнеры!**

ООО «ПР-Лизинг» предлагает возможность приобрести:

**Погрузчик универсальный АМКОДОР 527 с телескопической стрелой**

VIN - АВ400527NM0000034

Наименование показателей	Числовое значение показателя
Двигатель	Модель Д-245S2
Производитель Минский моторный завод	Мощность номинальная, кВт (л.с.) 81 (110)
Трансмиссия	Гидрообъемная замкнутая с регулируемым насосом и гидромотором
Макс. скорость движения, км/ч	40
Передний и задний мосты	Ведущие управляемые
Производитель мостов	АМКОДОР/CARRARA
Дифференциал	Повышенного трения
Гидравлическая система:	
Гидросистема рабочего оборудования	1-насосная, Load-sensing, с регулируемым насосом, приоритетным клапаном для рулевого управления и 4-секционным гидрораспределителем с электрогидравлическим управлением
Система поворота	транспортный режим – передние управляемые колеса, минимальный радиус поворота – поворот колес каждого из мостов в разные стороны, «крабовый режим» – поворот колес каждого из мостов в одну сторону
Рабочие тормоза	многодисковые тормозные механизмы в «масле» ведущих мостов с гидравлическим отдельным приводом по мостам и дополнительное торможение замкнутым контуром гидрообъемной трансмиссии
Стояночная тормозная система	однороторный тормозной механизм с пружинным сжатием и гидравлическим растормаживанием
ЭЛЕКТРИЧЕСКАЯ СИСТЕМА	Напряжение, В 24
КАБИНА	Тип Закрытая, неразъемная
ROPS/FOPS	Встроенный
Кондиционер	Базовая
Сиденье повышенной комфортности	Опция
Масса эксплуатационная, кг	8500/9020/8900 (без рабочего органа/с ковшом/с вилами грузовыми)
Длина, мм	6110/6685 (с ковшом/вилами грузовыми)
Ширина, мм	2450
Высота по крыше кабины, мм	2640
Минимальный радиус поворота, мм	4830/5600/5500 (без рабочего органа/с ковшом/с вилами грузовыми)

Производитель – ОАО «Амкодор-КЭЗ»

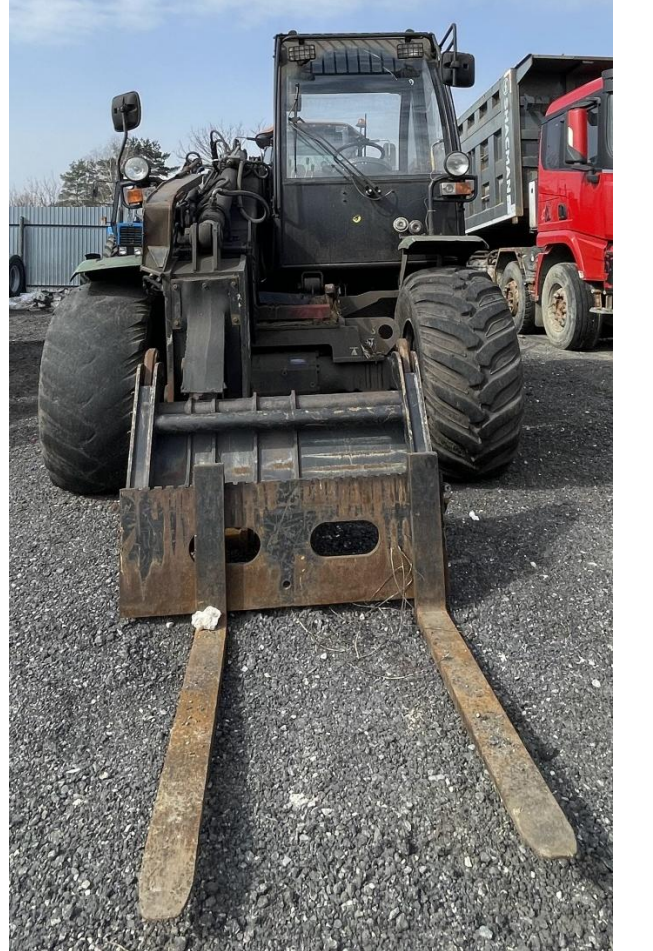
Место осмотра: Тульская область, Киреевский район, сельское поселение Бородинское, деревня Сергиевское, Молодёжная улица, 4

**Цена с НДС: 2 600 000 руб.**

С уважением,

Генеральный директор

**Фаткуллин А.М.**





**амкодор**

ЗАО "Амкодор-Уникаб"

ул. В. Гастинец, 38, 222310, г. Молодечно

**Кабина**                      Модель 527.20.00.000-01-001

Для машин с полной массой до 9 т

Соответствует ГОСТ ИСО 3471-2002 и ГОСТ ИСО 3449-2005

№

20  г

**СДЕЛАНО В БЕЛАРУСИ**